

Eolis Ghana

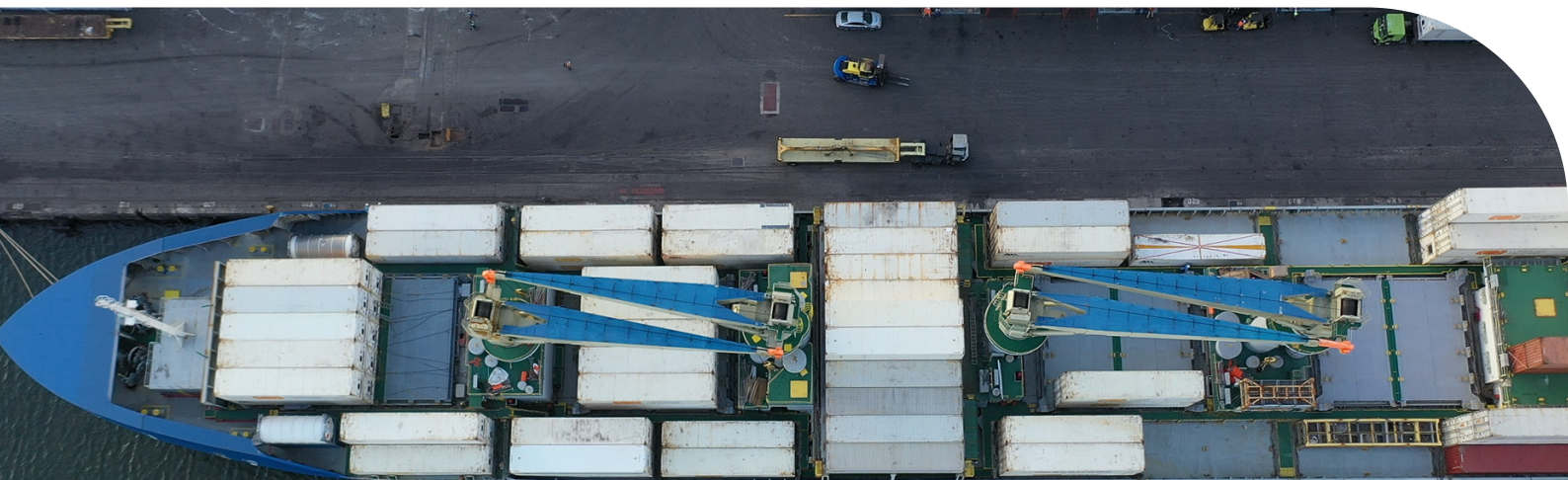
1 | A propos

EOLIS Ghana est une agence maritime, filiale du groupe Compagnie Fruitière, l'un des principaux acteurs de la production fruitière du pays.

Nous avons un partenariat exclusif avec Africa Express Line (AEL) et le B/L EAGLE, qui assurent des liaisons régulières entre l'Afrique et l'Europe tout au long de l'année.









Grâce à notre expérience dans les domaines de la logistique et du fret maritime, nos équipes peuvent s'occuper de tous vos besoins en matière de transport maritime partout dans le monde.

Que vous cherchiez un partenaire pour un transport exceptionnel ou pour un fret régulier, vous trouverez chez nous une réactivité, un souci du détail et de l'anticipation des capacités que seules des années d'expérience peuvent garantir.



2 | Services

Parce que votre tranquillité d'esprit va de pair avec une prise en charge totale de votre fret, nous vous proposons une très large gamme de services adaptés au type de fret que vous souhaitez transporter, de sa destination et de votre budget.

-  **Agence et assistance maritime**
 - Agence portuaire
 - Affrètement de navires
 - Gestion d'équipage
 - Chargement et manutention
-  **Fret aérien**
 - Formalités douanières
 - Groupage des marchandises
 - Coordination des prestataires de services
 - Livraison directe ou à un distributeur
 - Chargement
 - Stockage et transport
-  **Fret maritime**
 - Formalités douanières
 - Remplissage partiel (LCL) ou remplissage total du conteneur (FCL)
 - Coordination des prestataires
 - Livraison directe ou à un distributeur
 - Transport exceptionnel
 - Marchandises en transit
-  **Stockage et distribution**
 - Espace à louer ou à partager
 - Stockage à court ou à long terme
-  **Consolidation/déconsolidation**
 - Fret groupé
 - Service de stockage
 - Livraison de porte à porte
-  **Formalités douanières**
 - Sélection du régime douanier le plus approprié
 - Conseils sur les licences d'importation
 - Le classement tarifaire
 - L'évaluation de la valeur des marchandises
 - Les droits de douane
 - Exemptions douanières
 - Respect des délais
 - Paiement anticipé des droits de douane pour le client
 - Procédures en zone franche
-  **Transport routier**
 - Livraison directe et porte à porte
 - Transport exceptionnel
 - Fret lourd ou surdimensionné (OOG)
 - Assurance transport
 - Transport routier exclusif ou partagé exclusif ou partagé (LTL/FTL)
-  **Entretien et supervision des conteneurs**
 - Réparation de conteneurs secs
 - Nettoyage sous vide
 - Inspection préalable des conteneurs frigorifiques (PTI)
 - Vente de conteneurs vides

4 | Notre équipe

Quels que soient vos besoins en matière de transport, contactez notre équipe dédiée à Eolis Ghana qui vous proposera la solution la plus rentable et la plus appropriée.

DUODU Gilbert
Directeur des ventes
E-mail : gilbert.duodu@eolisgh.com
Tel : 00 233 (0) 24 200 1796

GACHON Cédric
Directeur général

KLUTSE Mark
Directeur général adjoint
E-mail : mark.klutse@eolisgh.com
Tel : 00 233 (0) 24 446 5767